



2021-22

Primo Levi Bollate



# 2021 -22

Formazione Tecnica

Formazione Liceale

## 01 Amministrazione, Finanza e Marketing

Per coloro che nutrono interesse per le materie economiche e giuridiche e per il marketing.

## 02 Chimica e materiali, biotecnologie

Per coloro che intendono dedicarsi alla ricerca, al lavoro in laboratorio o specializzarsi in campo biomedicale, farmaceutico e alimentare.

## 03 Liceo Linguistico (e sezione Esabac)

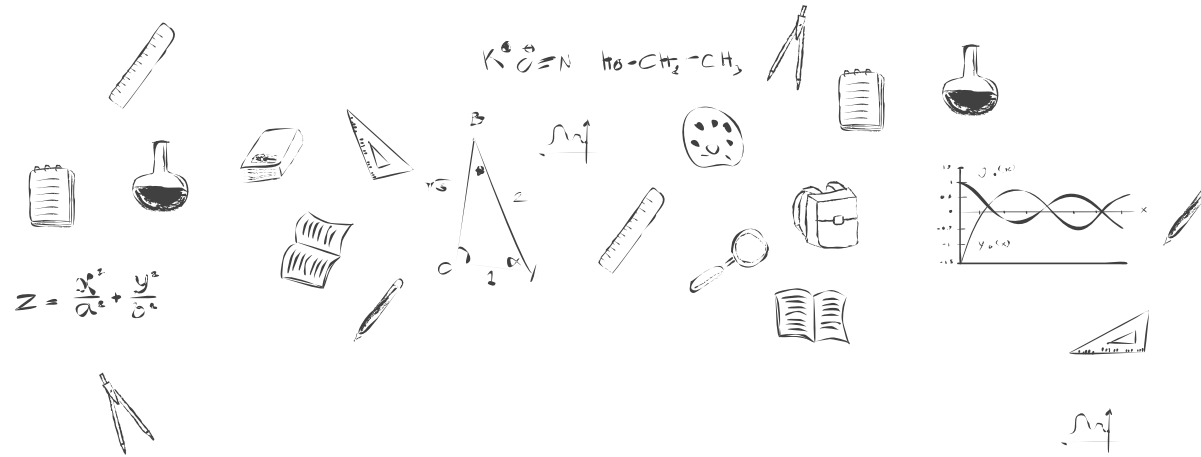
Per coloro che nutrono interesse per le materie umanistiche, in particolare per le lingue straniere, la cultura e la storia di altri paesi.

## 04 Liceo Scientifico Scienze Applicate

Per coloro che nutrono passione e interesse per la ricerca scientifica e tecnologica e per chi ha attitudine all'ordine, alla precisione ed è autonomo nello studio.

## 05 Liceo Scientifico Sportivo

Per coloro che uniscono alla passione per l'attività sportiva un vivo interesse per lo studio delle materie scientifiche in ambito liceale.



# Amministrazione, Finanza e Marketing

# Formazione Acquisita

## Indirizzo Amministrazione Finanza e Marketing

Consente l'inserimento in:

- Aziende private, specialmente nei settori industriale e commerciale;
- Uffici della Pubblica Amministrazione, in particolare nell'ambito della gestione di pubblici servizi;
- Imprese che offrono servizi specializzati nei settori immobiliare, finanziario, terziario avanzato e dell'assistenza fiscale e contabile;
- Tutte le facoltà universitarie, in particolare in ambito economico.

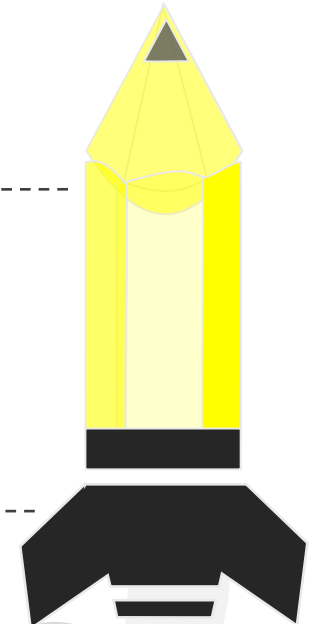
## Indirizzo Relazioni Internazionali per il Marketing:

Consente l'inserimento in:

- Società di servizi pubblici e privati che operano in campo internazionale;
- Aziende del settore industriale e commerciale per la cura dell'import-export;
- Uffici esteri di aziende di credito e assicurativo;
- Servizi turistici e per l'organizzazione di eventi, convegni e fiere;
- Tutte le facoltà universitarie, in particolare in ambito economico.

01

02



# Opportunità Formative

01

Stage lavorativi all'estero e possibilità di conseguire le certificazioni linguistiche internazionali



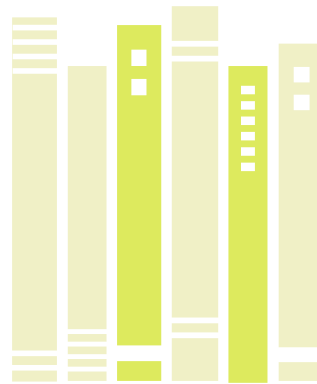
02

**Articolazione RIM**  
-----  
Scambio 'Transalp' (patrocinato da MIUR, Ambassade de France, USR).



03

Seminari di approfondimento con i maestri del lavoro



04

Visite guidate ad aziende ed a enti



05

Partecipazione a progetti sul territorio

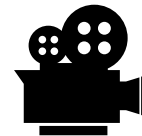


# Quadro Orario

DISCIPLINE GENERALI	1 <sup>o</sup>	2 <sup>o</sup>	3 <sup>o</sup>	4 <sup>o</sup>	5 <sup>o</sup>
Lingua e letteratura italiana	4	4	4	4	4
Lingua inglese	3	3	3	3	3
Storia	2	2	2	2	2
Matematica	4	4	3	3	3
Diritto ed economia	2	2			
Scienze integrate (Scienze della Terra e Biologia)	2	2			
Scienze motorie e sportive	2	2	2	2	2
Religione Cattolica o Attività alternative	1	1	1	1	1
DISCIPLINE COMUNI DI INDIRIZZO	1 <sup>o</sup>	2 <sup>o</sup>	3 <sup>o</sup>	4 <sup>o</sup>	5 <sup>o</sup>
Scienze integrate (Fisica)	2				
Scienze integrate (Chimica)		2			
Geografia	3	3			
Informatica	2	2			
Seconda lingua comunitaria	3	3	3	3	3
Economia aziendale	2	2			
AMMINISTRAZIONE, FINANZA E MARKETING					
Informatica			2	2	
Economia aziendale			6	7	8
Diritto			3	3	3
Economia politica			3	2	3
Totale ore	32	32	32	32	32



# Amministrazione, Finanza e Marketing



3 minuti al Levi

# Opportunità offerte a tutti gli studenti del Levi

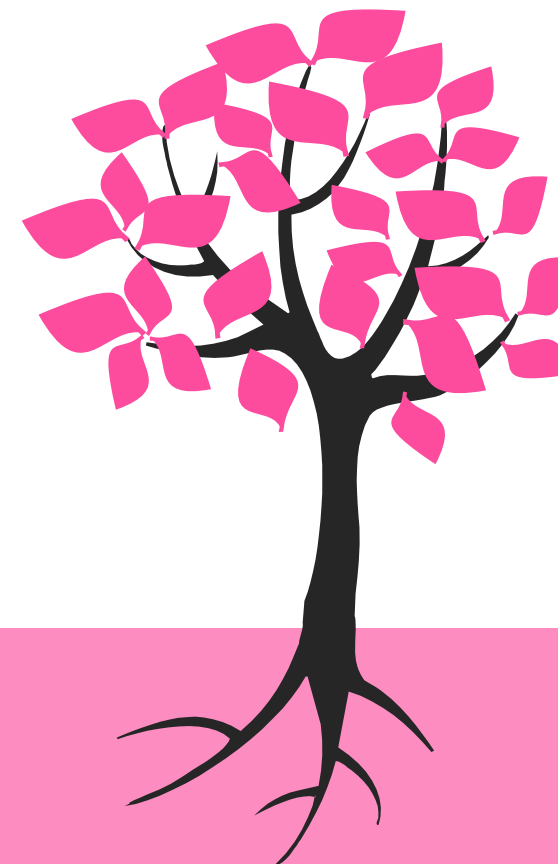
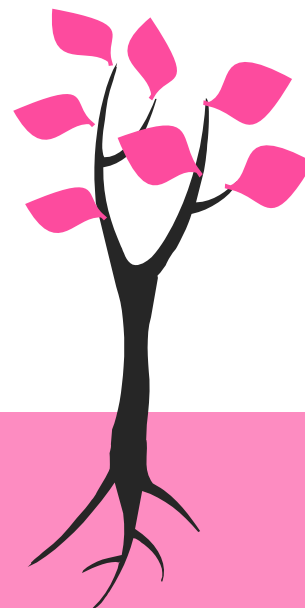
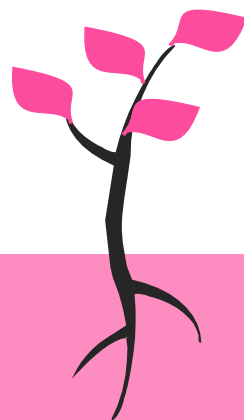
Educazione alla salute e alla legalità

Attività di recupero mattutine e pomeridiane

Stage linguistico valido come percorso di PCTO in UK e EIRE

Giorno della memoria

Volontariato, gruppo teatrale, iniziative sportive



Sportello di counseling (ascolto e riorientamento)

Giochi della matematica (Olimpiadi, Kangourou)

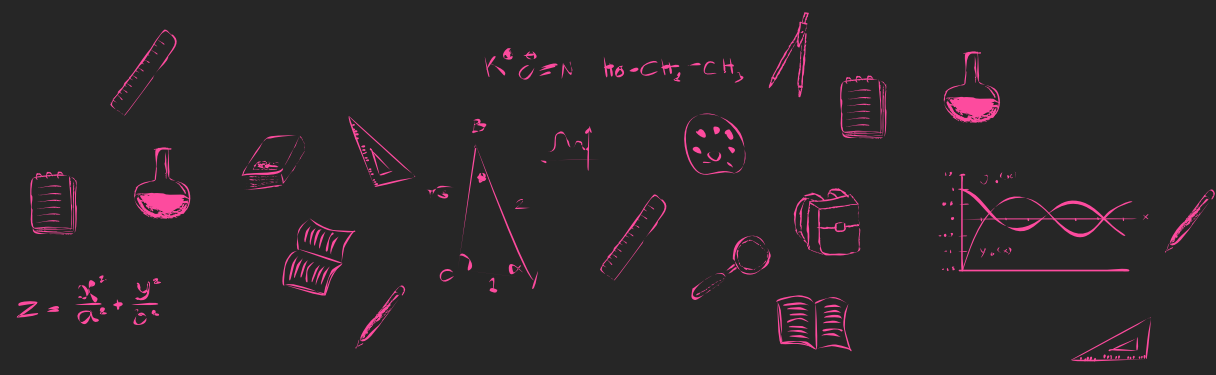
Corso di preparazione alle certificazioni linguistiche internazionali:

- Trinity College London e Cambridge;
- Lingua tedesca c/o Goethe Institut Mailand

Servizio Psicologico  
Sportello studenti DSA/BES

Orientamento verso Università e mondo del lavoro





# 2021-22

## Thank You

Primo Levi Bollate

Contact  
Via Varalli, 20 – 20021  
BOLLATE (MI)  
Tel. 02- 3506465  
[www.primolevibollate.edu.it](http://www.primolevibollate.edu.it)