

Progetto

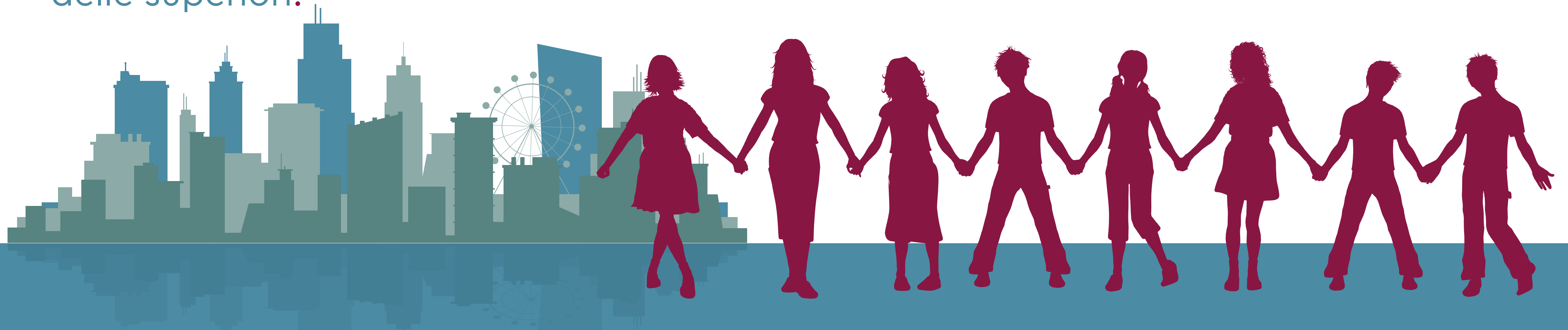


G P S
**GIOVANI
PASSAGGI
SOSTENIBILI**

IL PROGETTO

Il progetto GPS, promosso dalle Cooperative Stripes, Treeffe e Koinè con il contributo di Fondazione Comunitaria Nord Milano, ha l'obiettivo di prevenire il fenomeno della dispersione scolastica attraverso percorsi di educazione inclusiva dedicati ai ragazzi delle medie e delle superiori.

Il progetto prevede la realizzazione di laboratori extra scolastici di **arte**, **digital storytelling**, **outdoor education** e **percorsi di alfabetizzazione digitale**.





Laboratori Teatrali, poesia e arte,
per raccontare **storie, con e senza voce**

I ragazzi verranno condotti da due operatori in un percorso, con incontri online o in presenza qualora fosse possibile, attraverso l'arte teatrale, la poesia e la scrittura creativa a riflettere e rielaborare le emozioni e i vissuti collegati al passaggio scolastico dalla scuola media alla scuola superiore.

Video, foto, podcast, audio...
Racconti digitali di storie vissute e condivise

Due operatori condurranno i ragazzi in un percorso di **peer education** per riflettere sulla loro esperienza di studenti, realizzare dei contenuti **multi-mediali** da usare sui **canali social e digitali** del progetto e diventare promotori dei contenuti da trasmettere ai ragazzi delle future terze medie.



Laboratori all'aperto, mobilità sostenibile, abitare e conoscere gli spazi del territorio

I ragazzi saranno guidati in una riflessione sulle possibili soluzioni di mobilità leggera e sulla sostenibilità economica, attraverso laboratori di cura del verde, urbanissimo tattico e momenti di socialità all'aperto, nel rispetto delle normative vigenti, in vista di una possibile bicicletta finale che coinvolgerà ragazzi e famiglie.



Dirette Streaming, challenge e video collegamenti realizzati dai ragazzi del gruppo Digital Storytelling per raccontare l'esperienza del passaggio scolastico alle future terze medie.

Saranno i ragazzi a condurre i momenti di incontro, guidati da un operatore.



GPS GIOVANI PASSAGGI SOSTENIBILI

Per informazioni
antonia.palumbo@pedagogia.it
Cell. 344 2924334
 progettoGPS